

ROTORI DI DEUMIDIFICAZIONE

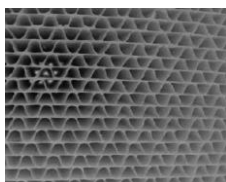
Il più efficiente prodotto per la deumidificazione industriale.

I rotori forniti da DryCall sono il frutto di anni di ricerca e di esperienza sul campo per ottenere le migliori performance di resa e di durata. Chiedete conferma a chi già li utilizza: non esiste sul mercato un prodotto migliore per la deumidificazione industriale.

L'esclusivo processo di realizzazione – brevettato - permette di fornire **un prodotto davvero su misura** realizzato sulle specifiche richieste del cliente in termini di **dimensioni** e di **condizioni di funzionamento**.

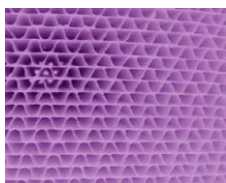
Ecco perché i rotori forniti da DryCall possono essere installati con semplicità su qualsiasi tipo di deumidificatore ad assorbimento già in vostro possesso.

GAMMA ROTORI



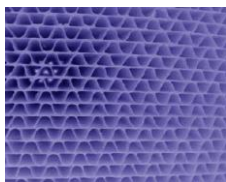
PPS – SILICAGEL

I rotori standard utilizzano SilicaGel come materiale desiccante. Sono rotori con elevate prestazioni, robusti e adatti alla maggior parte delle applicazioni industriali e civili.



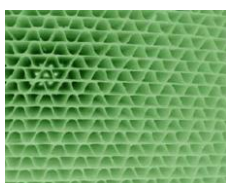
PPH – HYGIENIC

Il rotore Hygienic è caratterizzato dalla presenza di Cloruro di Litio che, abbinato alla potenza desiccante del SilicaGel, aggiunge un notevole effetto battericida. È pertanto consigliato in applicazioni farmaceutiche, alimentari e ovunque l'igiene sia un fattore particolarmente critico.



PPM – MOLSIEVE

La gamma di produzione comprende anche i rotori MolSieve, che utilizzano come materiale adsorbente, setacci molecolari. Questi rotori vengono utilizzati con elevate temperature dell'aria immessa o con bassa umidità relativa. Sono utilizzati per applicazioni con basso punto di rugiada e per ambiente alcalino.



PPX – HIGH “Δx”

Rotori di nuova generazione ad alta concentrazione di SilicaGel – per applicazioni dove l'aria di processo ha un contenuto di acqua molto elevato e necessita di una straordinaria riduzione di tale contenuto (High Δx) normalmente per ottenere questi risultati si utilizzano dei sistemi con Pre-cooler con conseguente aumento dei costi di esercizio (LCC) viceversa con la disponibilità di questa nuova tecnologia si può raggiungere lo stesso risultato con costi notevolmente ridotti senza Pre-raffreddare l'aria.

Capacità, perdite di carico e altre caratteristiche tecniche possono essere agevolmente calcolate con il supporto del software dedicato, a disposizione dei nostri clienti.

Il prodotto è disponibile anche in versione rotor-cassette completo di: rotore, struttura di supporto, guarnizioni, motoriduttore con trasmissione a cinghia.

DIMENSIONI DISPONIBILI

DIAMETRO [MM]	SPESORE [MM]	DIAMETRO DEL MOZZO [MM]	FORNITO SMONTATO
100 – 350	50 . 100 . 200	20	no
450 – 550	100 . 200 . 400	20	no
600 – 1050	200 . 400	20	no
1150 – 1950	200 . 400	30	a richiesta
2000 – 3000	200 . 400	40	sì

A richiesta siamo in grado di fornire rotori di ricambio delle dimensioni adeguate per qualsiasi tipo di deumidificatore ad assorbimento installato.



ALMENO IL 10% IN PIÙ

L'innovativo processo produttivo, permette un aumento di **oltre il 10% dell'assorbimento dinamico** dell'umidità rispetto ai sistemi tradizionali.

I rotori commercializzati da DryCall hanno una elevatissima capacità statica.

La capacità statica indica la misura di quanta umidità può trattenere un rotore, completamente rigenerato, quando ha raggiunto l'equilibrio con una determinata umidità relativa.

Un rotore con elevato contenuto di materiale desiccante ed una corretta distribuzione dei pori cattura più agevolmente l'umidità ed è più facile da rigenerare.

I rotori PPS e PPH commercializzati da DryCall contengono oltre l'82% in peso di SilicaGel e sono costruiti con una perfetta distribuzione del materiale desiccante sul supporto in fibra di vetro.

PRINCIPIO DI FUNZIONAMENTO

Il rotore ruota lentamente in una apposita struttura di contenimento ed è diviso in due settori: uno di maggior superficie, che trattiene l'umidità contenuta nell'aria di processo che lo attraversa, e l'altro di superficie inferiore che cede l'umidità ad un flusso di aria calda di rigenerazione con ciclo operativo continuo e automatico.

Il rotore non presenta problemi di funzionamento anche con aria satura di umidità fino al 100%.

Il rotore è lavabile con acqua al fine di rimuovere le particelle di polvere.

ASSISTENZA TECNICA

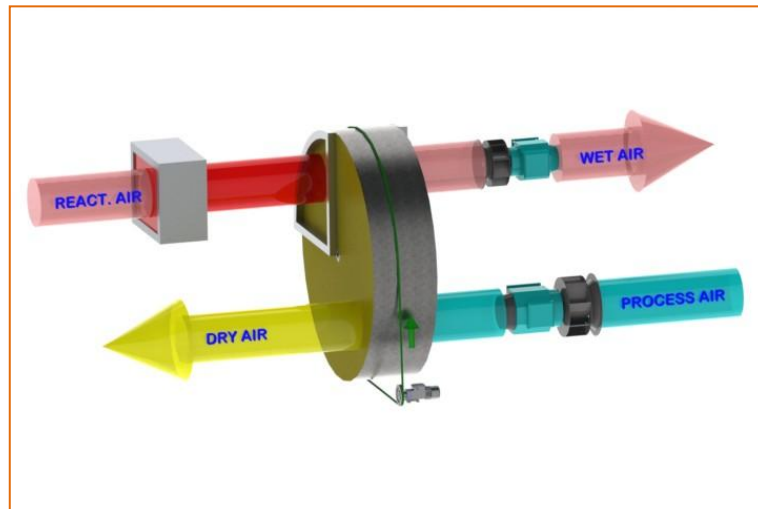
Forniamo su richiesta e per ogni tipo di deumidificatore: servizi di consulenza in fase di installazione, monitoraggio periodico della resa con strumentazione certificata, lavaggio rotori.

LA TECNOLOGIA FATTA DI PERSONE

Chi già ci conosce, lo sa: non ci tiriamo mai indietro. Sottoponeteci il vostro caso, vi forniremo relazioni tecniche chiare e dettagliate, e saremo sempre disponibili a documentare le nostre scelte con fonti attendibili e aggiornate.

Alla DryCall usufruiamo dei più aggiornati software di selezione, e di simulazione di resa dei deumidificatori nelle situazioni più diverse, ma non tralasciamo mai di verificare "a mano" se il calcolo è corretto, sulla base dell'esperienza accumulata in questi anni.

Alla DryCall vogliamo essere dei partner affidabili e presenti, sempre disponibili a rispondere alle vostre domande: metteteci alla prova!



DryCall S.r.l.

Via Dalmazia, 1/A – 21047 Saronno (VA)
Tel.: +39 02-96709099 – Fax.: +39 02-9609453
Email: info@drycall.it – Internet: www.drycall.it
C.F. e P.IVA 04159580960